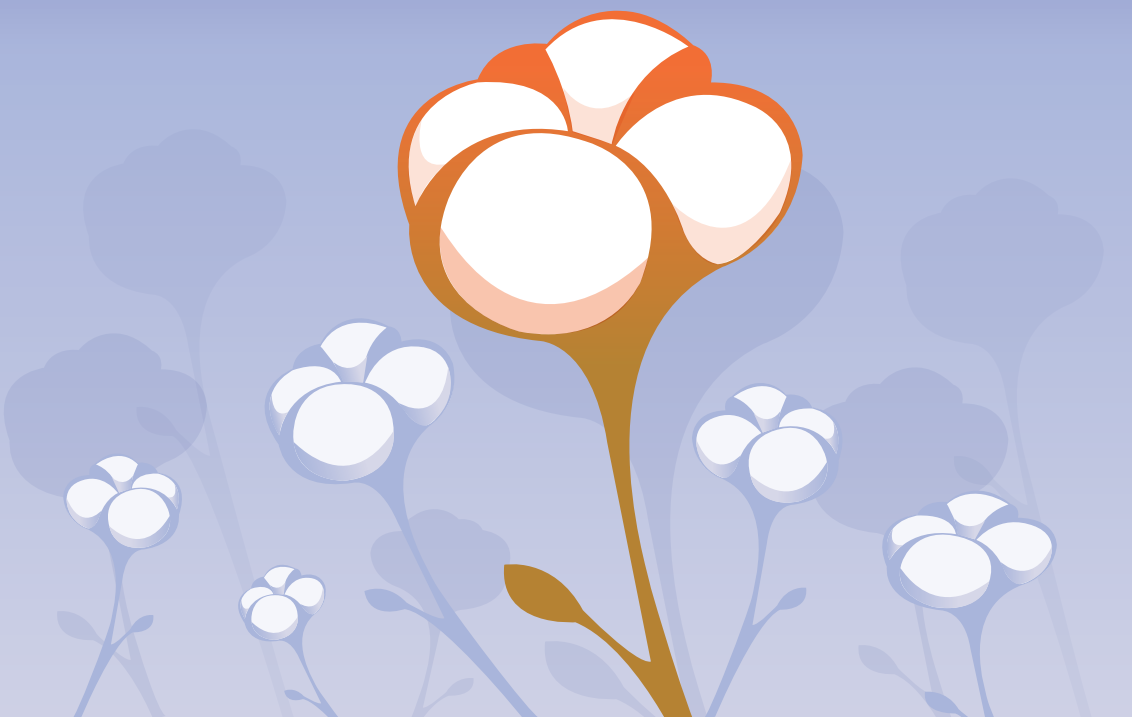


SAMSAH

"Le Fil d'Ariane"



**Service d'Accompagnement
Médico Social
pour Adultes Handicapés**

Public concerné

Le SAMSAH Le Fil d'Ariane accompagne des personnes majeures présentant un handicap moteur avec ou sans troubles cognitifs associés de type :

- . lésion cérébrale acquise, d'origine traumatique, vasculaire, anoxique, tumorale, ...
- . maladie neurologique ou neuromusculaire évolutive
- . paralysie cérébrale
- . blessure médullaire
- . maladies génétiques
-

Modalités d'accès

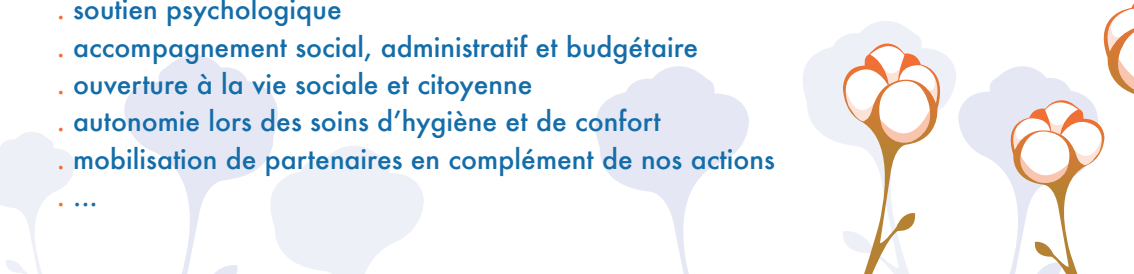
L'accompagnement par le SAMSAH est conditionné par l'obtention d'une notification délivrée par la MDPH (Maison Départementale des Personnes Handicapées).

Présentation & Missions

Le SAMSAH intervient au domicile de la personne. L'objectif est de favoriser les conditions d'autonomie et d'indépendance, dans un cadre sécurisé, en proposant un accompagnement personnalisé aux bénéficiaires et à leur entourage.

L'équipe co-construit, avec la personne, un projet de vie adapté, réévalué chaque année autour d'axes de travail de type :

- . coordination médicale
- . aide à l'organisation de la vie quotidienne
- . soutien psychologique
- . accompagnement social, administratif et budgétaire
- . ouverture à la vie sociale et citoyenne
- . autonomie lors des soins d'hygiène et de confort
- . mobilisation de partenaires en complément de nos actions
-



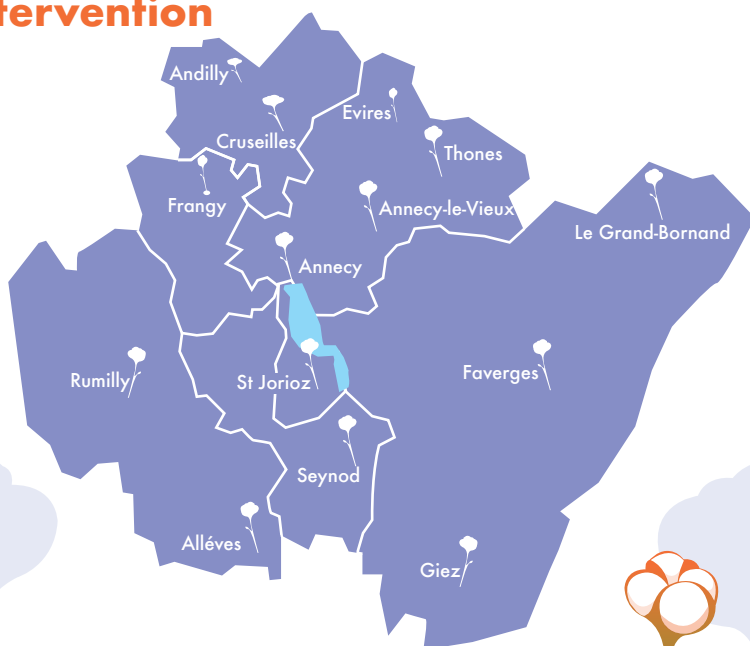
L'équipe

Elle est composée de :

- . Directrice
- . Cheffe de service
- . Secrétaires
- . Médecin MPR (Médecine Physique et de Réadaptation)
- . Infirmières
- . Aides-soignants
- . Travailleurs sociaux
- . Ergothérapeutes
- . Neuropsychologues
- . Psychologues.

**Pour un accompagnement singulier construit
à partir d'une approche pluridisciplinaire.**

Le secteur d'intervention



SAMSAH

“Le Fil d’Ariane”

Rumilly

RENAULT

BUS

RUE DE L'ORME

AVENUE D'AIX-LES-BAINS

Chevallier

BUS

RUE DU VAL VERT

P

Anney et Aix-les-Bains

BUS

Ligne 2 - Barral
Ligne 15 - Orme

PARKING PRIVÉ

Accès avec levée automatique
de la barrière

Le **SAMSAH** est un service médico-social financé
par les pouvoirs publics.
Sa mobilisation ne génère pas de coût pour les bénéficiaires.

SAMSAH

. Pour tout contact

Tél 04 50 33 08 69

Mail samsahfildarlane@synaps74.fr

Site synaps74.org

. Les locaux

18 rue du Val Vert - Seynod - 74 600 Anney